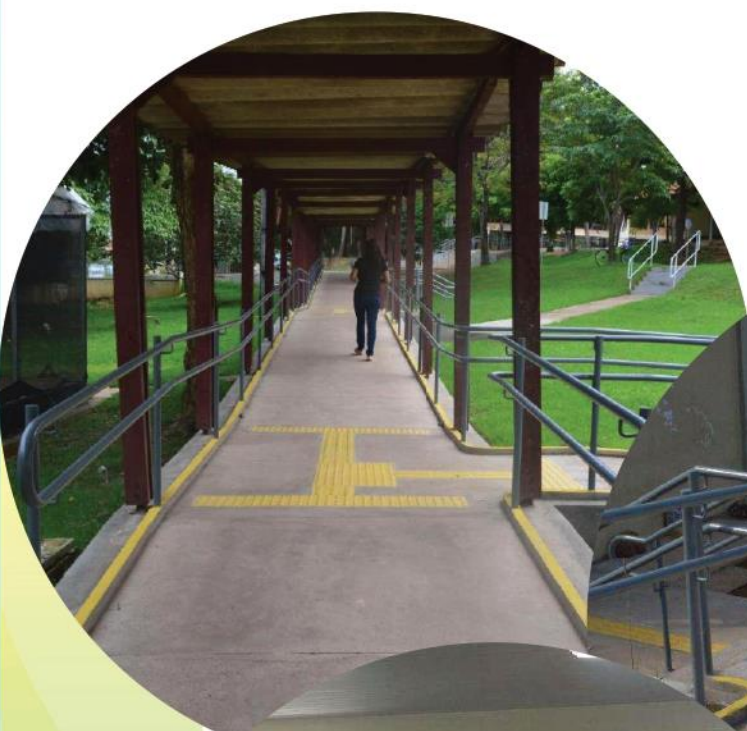




UNIFESSPA

Universidade Federal do Sul e Sudeste do Pará

Relatório de Melhorias da Infraestrutura a partir dos subsídios da Autoavaliação Institucional / CPA - 2018



***Marabá/PA
2019***



APRESENTAÇÃO

O presente documento visa responder ao memorando nº 006/2019/CPA/UNIFESSPA de 02 de abril de 2019, referente aos resultados da autoavaliação para articulação da avaliação institucional ao planejamento, com vistas ao desenvolvimento e melhoria institucional – Exercício 2018.

O relatório de melhorias da infraestrutura, a partir dos subsídios do Relatório de Autoavaliação Institucional 2018, reflete o esforço desta instituição em desenvolver suas ações de planejamento de maneira democrática e participativa, bem como apresentar os resultados concretos da articulação entre Comissão Própria de Avaliação (CPA), Seplan e as demais instâncias da universidade.



Serviço Público Federal
Universidade Federal do Sul e Sudeste do Pará

Em consonância com os resultados apontados pela comunidade acadêmica da Unifesspa, por meio do Relatório de Autoavaliação Institucional – 2018 elaborado pela Comissão Própria de Avaliação (CPA) dessa Instituição de Ensino Superior (IEA), a Secretaria de Planejamento e Desenvolvimento Institucional (Seplan), em diálogo constante com a Secretaria de Infraestrutura (Sinfra), Pró-Reitoria de Extensão e Assuntos Estudantis (Proex), Pró-Reitoria de Pós-Graduação, Pesquisa e Inovação Tecnológica (Propit), Pró-Reitoria de Ensino de Graduação (Proeg), Núcleo de Acessibilidade e Inclusão Acadêmica (Naia), dentre outras instâncias, desenvolveu seu planejamento institucional do ano de 2019 considerando as demandas levantadas por toda a universidade, resultando em investimentos considerados de suma importância para o desenvolvimento da missão da IES que é “produzir, sistematizar e difundir conhecimentos filosófico, científico, artístico, cultural e tecnológico, ampliando a formação e as competências do ser humano na perspectiva da construção de uma sociedade justa e democrática e do avanço da qualidade de vida”.

Diante dessa participação da comunidade acadêmica, em 2019 foi iniciado a primeira etapa do projeto de acessibilidade das unidades I, II e III da Universidade Federal do Sul e Sudeste do Pará - Unifesspa, município de Marabá-PA. Este projeto foi desenvolvido pelo setor de Projetos e Orçamentos da Divisão de Obras e Projetos (Diop/Sinfra) e teve por objetivo, com base em normativas técnicas, promover a inclusão da pessoa com deficiência ou com mobilidade reduzida, como compromisso da Universidade para com a comunidade acadêmica. Na unidade I do *Campus* de Marabá está localizado o Núcleo de Acessibilidade e Inclusão Acadêmica (Naia) onde foi implantado uma cabine de audiodescrição (ver foto 1), como uma estrutura de auxílio à acessibilidade no ambiente de ensino (ver fotos 2 e 3).



Serviço Público Federal
Universidade Federal do Sul e Sudeste do Pará

Foto 1 – Cabine de audiodescrição – estrutura de auxílio à acessibilidade no ambiente de ensino, Marabá-2019.



Fonte: Sinfra/Unifesspa, 2019.

Foto 2 – Rampas com guarda-corpos na unidade I, Marabá-2019.



Fonte: Sinfra/Unifesspa, 2019.



Serviço Público Federal
Universidade Federal do Sul e Sudeste do Pará

Foto 3 – Rampas com guarda-corpos na unidade I, Marabá-2019.



Fonte: Sinfra/Unifesspa, 2019.

Na unidade II temos 49.093,73 m² de área e 18 prédios construídos, além de um em fase de construção, destes citados, 11 foram inclusos na rota acessível a ser adaptada, isto é, a comunidade acadêmica poderá ter acesso de modo facilitado nas áreas beneficiadas (ver fotos 4, 5, 6, 7, 8 e 9).

Fonte 4 - Acessibilidade de calçadas e rampas na unidade II, Marabá-2019.



Fonte: Sinfra/Unifesspa, 2019.



Serviço Público Federal
Universidade Federal do Sul e Sudeste do Pará

Fonte 5 - Acessibilidade de calçadas e rampas na unidade II, Marabá-2019.



Fonte: Sinfra/Unifesspa, 2019.

Fonte 6 - Acessibilidade de calçadas e rampas na unidade II, Marabá-2019.



Fonte: Sinfra/Unifesspa, 2019.



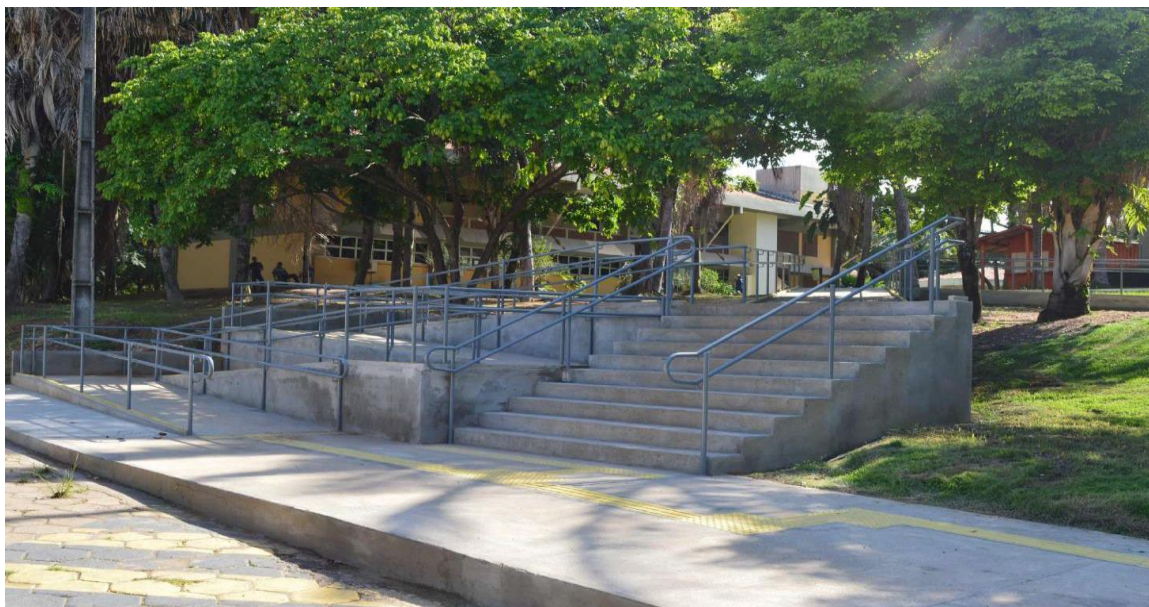
Serviço Público Federal
Universidade Federal do Sul e Sudeste do Pará

Foto 7 – Acessibilidade de calçadas e rampas na unidade II, Marabá-2019.



Fonte: Sinfra/Unifesspa, 2019.

Foto 8 - Acessibilidade de calçadas e rampas na unidade II, Marabá-2019.



Fonte: Sinfra/Unifesspa, 2019.



Fonte 9 - Acessibilidade de calçadas e rampas na unidade II.

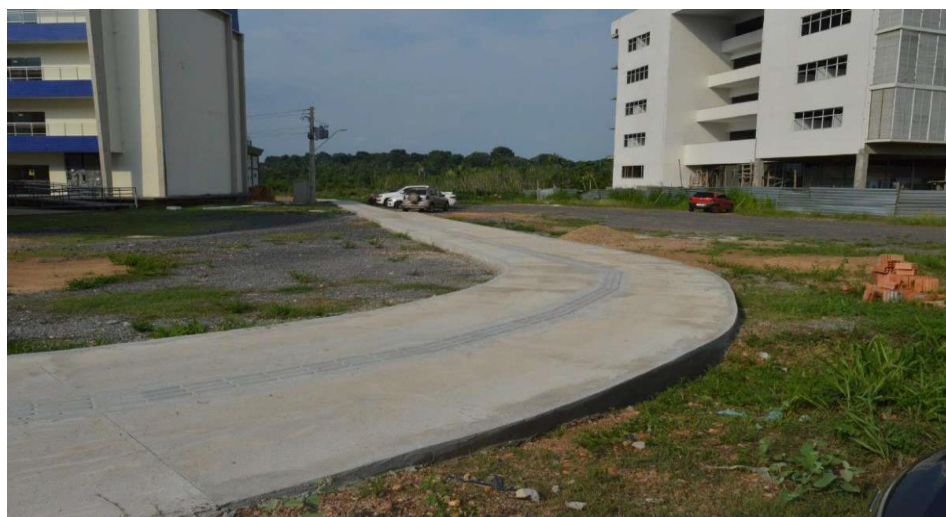


Fonte: Sinfra/Unifesspa, 2019.

Por fim, na unidade III, a Unifesspa possui 483.858,62 m² de área total e 14.259,29 m² de área construída distribuída em sete prédios, além desses ainda possui mais quatro prédios em construção, dos quais seis foram inclusos na adaptação da rota acessível.

Foram projetadas 460,180 m² de calçadas e rampas acessíveis para a Unidade III, dotadas de canteiros para arborização, rampas com guarda-corpos e piso tátil direcional e de alerta (ver foto 10).

Fonte 10 - Acessibilidade de calçadas e rampas na unidade III, Marabá-2019.



Fonte: Sinfra/Unifesspa, 2019.



Serviço Público Federal
Universidade Federal do Sul e Sudeste do Pará

Em 2019 tivemos a reforma do prédio do Instituto de Estudos do Trópico Úmido (IETU) que fica localizado no *Campus* de Xinguara/PA. A adequação foi realizada em três salas de aulas de laboratórios para atendimentos dos cursos de Medicina Veterinária e Zootecnia (ver fotos 11, 12, 13, 14 e 15).

Foto 11 – Reforma do prédio do IETU, Xinguara/PA-2019.



Fonte: Sinfra/Unifesspa, 2019.

Foto 12 – Reforma do prédio do IETU, Xinguara/PA-2019.



Fonte: Sinfra/Unifesspa, 2019.



Serviço Público Federal
Universidade Federal do Sul e Sudeste do Pará

Foto 13 - Reforma do prédio do IETU, Xinguara/PA-2019.



Fonte: Sinfra/Unifesspa, 2019.

Foto 14 - Reforma do prédio do IETU, Xinguara/PA-2019.



Fonte: Sinfra/Unifesspa, 2019.



Foto 15 - Reforma do prédio do IETU, Xinguara/PA-2019.



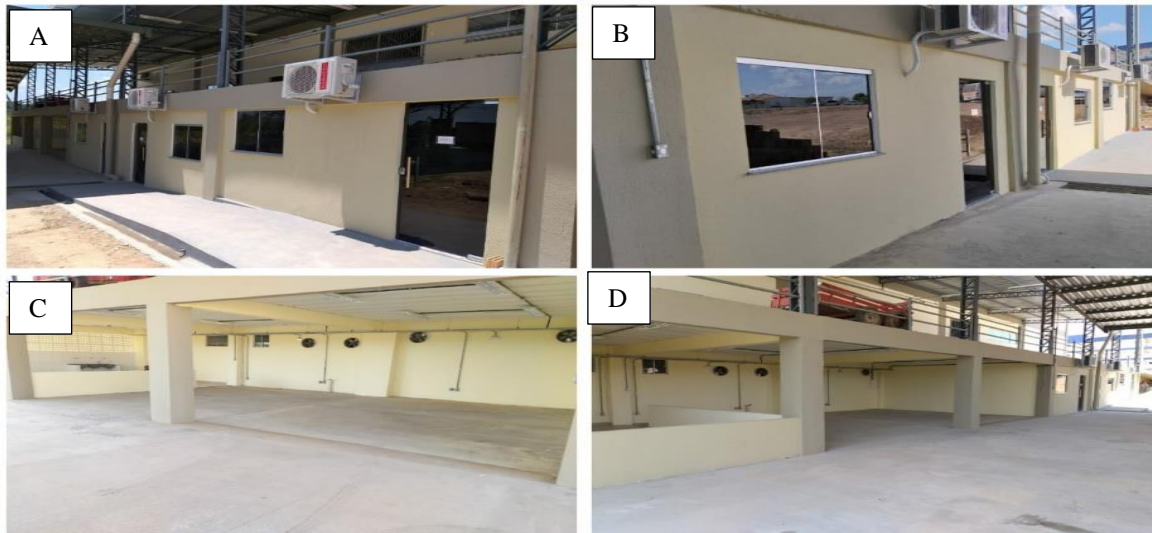
Fonte: Sinfra/Unifesspa, 2019.

Nesse período também foram realizados diversos serviços de engenharia e manutenção, quais sejam:

1. **Implementação das salas de apoio aos colaboradores da Unifesspa.** A Divisão de Serviços de Engenharia e Manutenção (Disem) realizou a implementação de três salas de apoio e uma área de serviço para a equipe técnica da Universidade. Esta ação foi realizada na Unidade III do *Campus* de Marabá e conta com área total de 111,34 m², com esta iniciativa os colaboradores/prestadores de serviços da Unifesspa terão melhores condições de trabalho (ver foto 16).



Foto 16 - Implementação das salas de apoio aos colaboradores da Unifesspa, Marabá/PA-2019.



Fonte: Sinfra/Unifesspa, 2019.

2. **Reforma e adequação do estacionamento da unidade I.** Visando a melhoria de infraestrutura de segurança, bem como da área de estacionamento e vivência da Unidade I (Campus Marabá), a Divisão de Serviços de Engenharia e Manutenção/Sinfra entregou à comunidade acadêmica uma obra de delimitação do espaço físico de construção do muro de arrimo e um estacionamento de motocicletas com 34 vagas e área total de 425m² revitalizada e arborizada (ver foto 17,18 e 19).

Foto 17 - Reforma e adequação do estacionamento da unidade I, Marabá/PA-2019.



Fonte: Sinfra/Unifesspa, 2019.



Serviço Público Federal
Universidade Federal do Sul e Sudeste do Pará

Foto 18 - Reforma e adequação do estacionamento da unidade I, Marabá/PA-2019.



Fonte: Sinfra/Unifesspa, 2019.

Foto 19 - Reforma e adequação do estacionamento da unidade I, Marabá/PA-2019.



Fonte: Sinfra/Unifesspa, 2019.

3. **Limpeza de Terreno da Unidade III.** A fim de evitar riscos envolvendo incêndios provenientes de queimadas ilegais, a Divisão de Serviços de Engenharia e Manutenção da Sinfra realiza uma ação de limpeza no entorno dos prédios da Unidade III (ver foto 20).



Foto 20 - Limpeza de Terreno da Unidade III, Marabá/PA-2019.



Fonte: Sinfra/Unifesspa, 2019.

4. **Reforma e ampliação do Laboratório de Química.** Visando dar condições e infraestrutura adequada para o Curso de Química do ICE na unidade II do Campus Marabá, a Divisão de Serviços de Engenharia e Manutenção da Sinfra realizou uma importante obra de reforma e ampliação do laboratório de Química, com área total de 61 m². Esta obra vem contribuir de forma significativa para formação acadêmica dos discentes do curso de Química, além de acrescentar maiores condições para o desenvolvimento de pesquisas (ver fotos 21 e 22).

Foto 21 - Reforma e ampliação do Laboratório de Química, Marabá/PA-2019.



Fonte: Sinfra/Unifesspa, 2019.



Foto 22- Reforma e ampliação do Laboratório de Química, Marabá/PA-2019.



Fonte: Sinfra/Unifesspa, 2019.

5. Revitalização geral dos Tapiris da unidade I, II e III, Campus de Marabá.

A Disem/Sinfra realizou adequação da parte elétrica, predial e revitalização geral de 555 m² dos Tapiris das Unidades I, II e III, Campus de Marabá. Essa ação faz parte de uma iniciativa da Disem/Sinfra para recuperar e renovar as áreas consideradas críticas na Unifesspa (ver fotos 23, 24 e 25).

6.

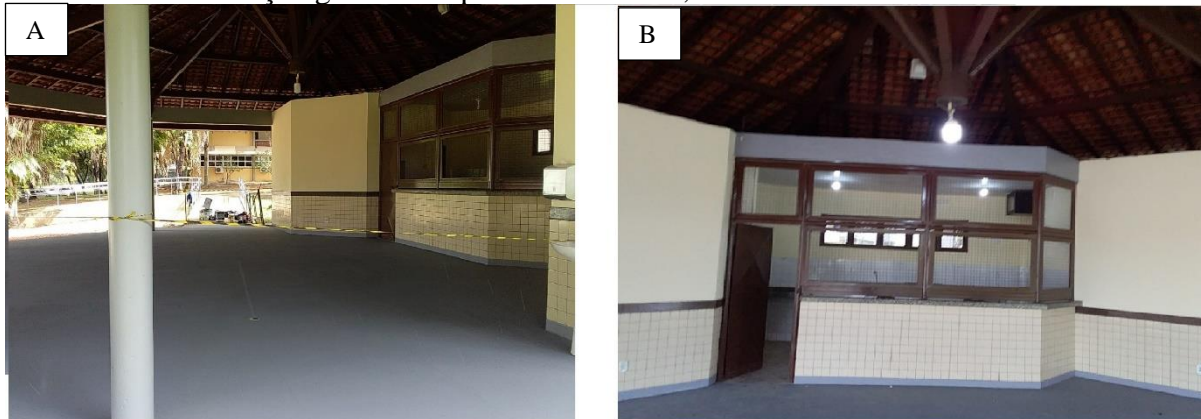
Foto 23 - Revitalização geral do Tapiri da unidade I, Marabá/PA-2019.



Fonte: Sinfra/Unifesspa, 2019.

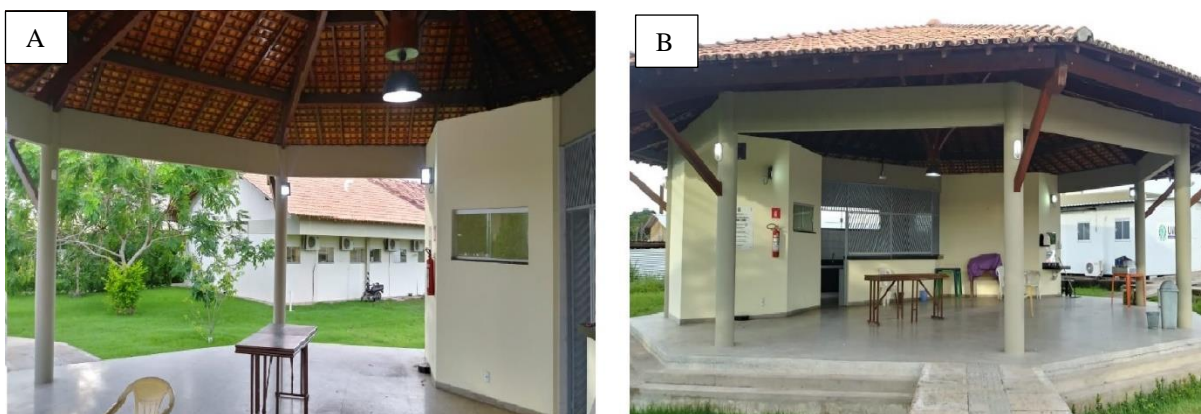


Foto 24 - Revitalização geral do Tapiri da unidade II, Marabá/PA-2019.



Fonte: Sinfra/Unifesspa, 2019.

Foto 25- Revitalização geral do Tapiri da unidade II, Marabá/PA-2019.



Fonte: Sinfra/Unifesspa, 2019.

7. **Adequação e reconstrução do bloco de laboratório de Telejornalismo, Radiojornalismo e Edição no Campus de Rondon do Pará.** Visando dar condições e infraestrutura adequada a implantação do Curso de Jornalismo no *Campus* de Rondon do Pará, a Divisão de Serviços de Engenharia e Manutenção da Sinfra realizou a importante obra de adequação e reconstrução do bloco de laboratório de telejornalismo, radiojornalismo e edição, com área total de 695 m². Esta obra vem contribuir de forma significativa para formação acadêmica dos discentes do curso de jornalismo, além de acrescentar maiores condições para desenvolvimento de pesquisa na área de jornalismo e afins (ver fotos 26, 27 e 28).



Serviço Público Federal
Universidade Federal do Sul e Sudeste do Pará

Foto 26 - Adequação e reconstrução do bloco de laboratório de Telejornalismo, Radiojornalismo e Edição no Campus de Rondon do Pará, 2019



Fonte: Sinfra/Unifesspa, 2019

Foto 27 - Adequação e reconstrução do bloco de laboratório de Telejornalismo, Radiojornalismo e Edição no Campus de Rondon do Pará, 2019

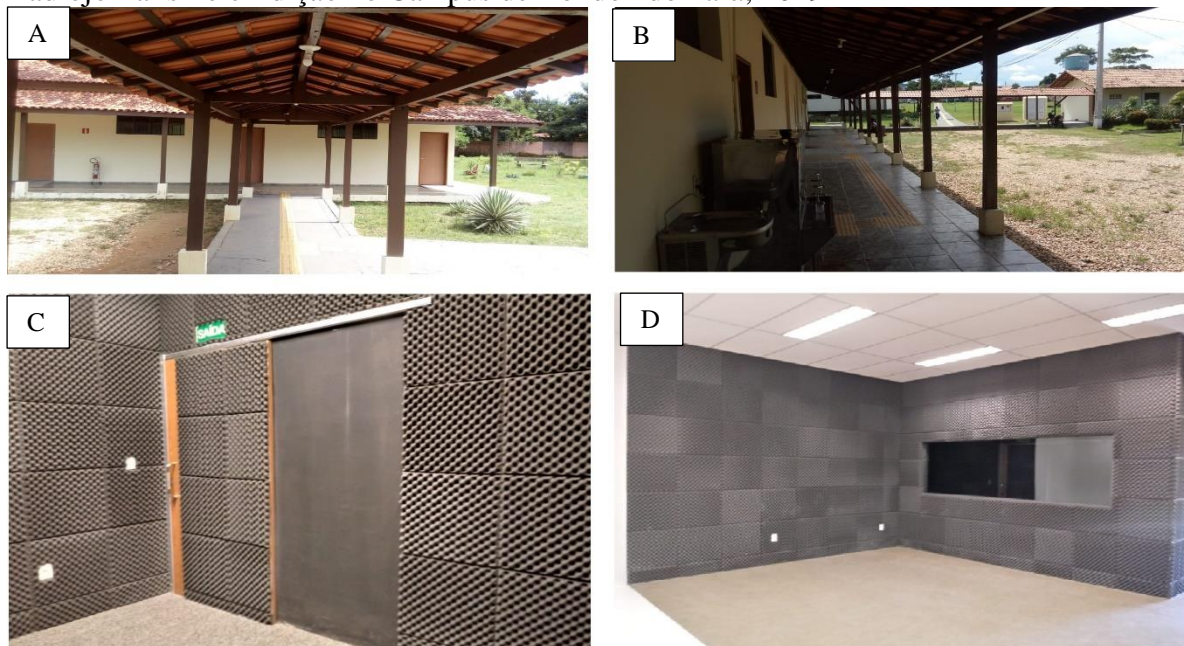


Fonte: Sinfra/Unifesspa, 2019.



Serviço Público Federal
Universidade Federal do Sul e Sudeste do Pará

Foto 28 - Adequação e reconstrução do bloco de laboratório de Telejornalismo, Radiojornalismo e Edição no Campus de Rondon do Pará, 2019



Fonte: Sinfra/Unifesspa, 2019.

8. Revitalização geral do Prédio IV-ICE/IGE na unidade II do *Campus* de Marabá.

Visando a melhoria da infraestrutura das áreas de ensino, pesquisa e extensão, a Disem/Sinfra realizou a revitalização geral das salas de aulas e laboratórios, no total 1.190 m², dos espaços ocupados pelos institutos ICE e IGE na Unidade II, *Campus* Marabá. Essa ação faz parte de uma iniciativa da Disem para recuperar e renovar as áreas consideradas críticas na Unifesspa (ver fotos 29 e 30).

Foto 29 - Revitalização geral do Prédio IV-ICE/IGE na unidade II do *Campus* de Marabá, 2019.



Fonte: Sinfra/Unifesspa, 2019.



Foto 30 - Revitalização geral do Prédio IV-ICE/IGE na unidade II do *Campus* de Marabá, 2019.



Fonte: Sinfra/Unifesspa, 2019.

9. **Construção do Parque de geração de energia fotovoltaica da Unifesspa.** Proposta de instalação de 714 painéis fotovoltaicos, com superfície total de captação de 1.166,32m², com a expectativa de geração de 27.290KWh/mês e uma projeção de gerar 20% de energia consumida por toda a Unifesspa, com um investimento de R\$ 755.000,00 distribuídos em cinco usinas com vida útil de 25 anos (ver fotos 31, 32 e 33).

Foto 31 – O Parque de geração em Marabá



Fonte: Sinfra/Unifesspa, 2019.

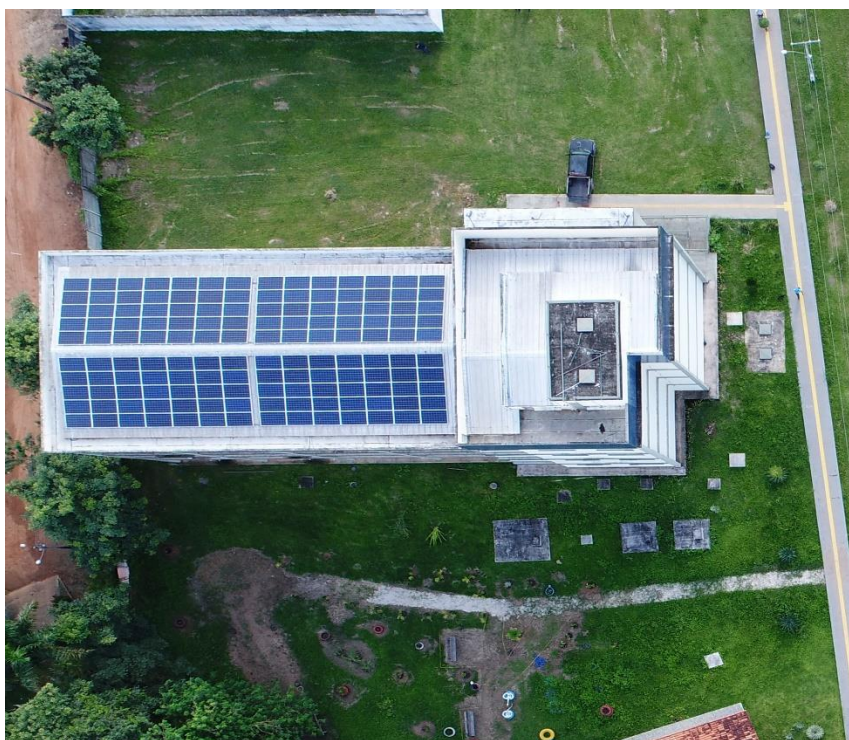


Foto 32 – Usina no Campus de Xinguara, 2019



Fonte: Sinfra/Unifesspa, 2019.

Foto 33 – Usina no Campus de Rondon do Pará, 2019.



Fonte: Sinfra/Unifesspa, 2019.



Serviço Público Federal
Universidade Federal do Sul e Sudeste do Pará

As informações contidas neste relatório podem ser verificadas na página virtual da Sinfra na área de Divisão de Obras e Projetos (DIOP) (<https://diop.unifesspa.edu.br/2019.html>) e de Serviços de Engenharia e Manutenção (DISEM) (<https://disem.unifesspa.edu.br/a%C3%A7%C3%B5es-da-disem-em-2019.html>).

Para o ano de 2019 o Plano de Gestão Orçamentária (PGO) da Unifesspa, em conformidade com a Lei de Diretrizes Orçamentárias (LDO) e a Lei Orçamentária Anual, apresentou o montante de R\$ 24.364.418,00 em Outras Despesas Correntes (exceto benefícios); R\$ 9.559.314,00 em investimentos; R\$ 84.593.379,00 em Pessoal e Encargos Sociais; e R\$ 4.888.576,00 em benefícios (Outras Despesas Correntes).

Com base nos créditos orçamentários discriminados acima é que se planejou as ações desenvolvidas na Unifesspa no ano de 2019 tendo como parâmetro os objetivos estratégicos do Plano de Desenvolvimento Institucional (PDI) 2014-2019 e as demandas levantadas no Relatório de Autoavaliação Institucional, cujos resultados foram discriminados no presente relatório de gestão.

Referências

PDI. Plano de Desenvolvimento Institucional. 2014-2019. Disponível em: <https://drive.google.com/file/d/1x8ehN3lmOp9LIQOyERG54vnTLHh2URWM/view>. Acesso em: 20 mai. 2019.

PGO. Plano de Gestão Orçamentária. 2019. Disponível em: <https://seplan.unifesspa.edu.br/images/DGO/PGO-2019-FORMATADO-publica.pdf>. Acesso em: 20 mai. 2019.

SINFRA. Divisão de Obras e Projetos. 2019. Disponível em: <https://diop.unifesspa.edu.br/2019.html>. Acesso em: 20 mai. 2019.

SINFRA. Serviços de Engenharia e Manutenção. 2019. Disponível em: <https://disem.unifesspa.edu.br/a%C3%A7%C3%B5es-da-disem-em-2019.html>. Acesso em: 10 ago. 2019.